



ОПШТИНА
КРИВА ПАЛАНКА
krivapalanka.gov.mk



ПЛАН ЗА ВКЛУЧУВАЊЕ НА ЈАВНОСТА

ЗА ПОТРЕБИТЕ НА ЛЕАП ЗА ОПШТИНА КРИВА ПАЛАНКА

изработено од



G-CONSULT

СОДРЖИНА



03

ШТО Е ЛЕАП

04

ОРГАНИЗАЦИОНА СТРУКТУРА

05

КОНСУЛТАНТСКИ ТИМ

06

ИДЕНТИФИКАЦИЈА НА
ЗАСЕГНАТИ СТРАНИ

07

КОМУНИКАЦИЈА СО ЗАСЕГНАТИ
СТРАНИ

08

ЈАВНА АНКЕТА

ШТО Е ЛЕАП?

Локалниот акционен план за животна средина (ЛЕАП) преставува највисок стратешки документ од локално значење за заштита и унапредување на животната средина, кој има за цел да ја оцени моменталната состојба на животната средина во повеќе тематски области, да ги идентификува еколошките проблеми, предложи мерки и активности за нивно неутрализирање и решавање, направи приоритизација за решавање на проблемите, како и имплементација на предложените мерки и активности.

Подготовката на ЛЕАП како стратешки плански документ на општинско ниво, пред се е инициран од потребата на граѓаните за чиста и здрава животна средина, но и како правна обврска која произлегува од законската регулатива.

При подготовката на ЛЕАП, потребно е да се земе во предвид Начелото на учество на јавноста и пристап до информации, како и Начело на подигање на јавната свест за значењето и заштитата на животната средина, преку вклучување на јавноста во изработката на овој документ. Јавноста е корисен и директен извор на информации за проблемите во животната средина на Општината.



ЛОКАЛЕН КООРДИНАТОР

Локалниот координатор е претставник на општинската администрација, назначен од Градоначалникот. Координаторот е одговорен за дневните активности во врска со процесот на изработка на ЛЕАП. Локалниот координатор претставува алката што ги поврзува општината, консултантот, комитетот, работните групи и јавноста и треба да обезбеди непрекината комуникација помеѓу сите засегнати страни.

ЛОКАЛЕН КОМИТЕТ

Локалниот комитет е алката што ги поврзува општината и целокупната јавност. Комитетот има за цел да допре до локалното население и да информира за процесот на изработка на ЛЕАП, да побара тие да ги искажат своите ставови околу локалните приоритети и решенија, да ги подучи за проблемите кои и се закануваат на заедницата и активно да ги вклучи членовите од заедницата во создавањето на нејзината подобра иднина

Локалниот комитет има одговорност да обезбеди легитимност на ЛЕАПот. Составен е од работни групи на членови кои се вработени во општината, медиуми, граѓани, бизнисот и невладиниот сектор.

РАБОТНИ ГРУПИ

Заради поуспешна и детална изработка на ЛЕАПот, Локалниот комитет формира работни групи, кои ќе го понесат товарот на техничка изработка на документацијата, притоа максимално користејќи го достапниот човечки потенцијал и знаење на заедницата.

Работните групи работат во тесна соработка со консултантскиот тим, а под надзор на локалниот комитет. Работните групи ги сочинуваат упатени и стручни лица, ентузијастички кои со своето знаење труд несебично придонесуваат за заедницата. Идентификувани се следните работни групи: 1) Вода, 2) Воздух 3) Почва и користење на земјиште, 4) Пределска и биолошка разновидност 5) Бучава 6) Отпад

КОНСУЛТАНТ

Консултантскиот тим на компанијата Г-КОНСАЛТ заедно со одговорните луѓе во Општината треба ЛЕАП-от да го втемелат врз реалните животни потреби на граѓаните во сите населени места во Општината, како и економски прифатливите и оправдани решенија за надминување на идентификуваните проблеми во животната средина, како прв чекор кон креирање на амбиент за одржлив развој на Општина Крива Паланка.



КОНСУЛТАНСКИ ТИМ



G-CONSULT

На јавната набавка, како најповолен понудувач беше избрана компанијата Г-КОНСАЛТ ДООЕЛ Скопје.

Г-КОНСАЛТ е иновативна и професионална компанија која нуди висококвалитетни консултантски услуги во полето на заштита на животната средина.

Вработените се со долгогодишно искуство во консултанство во животна средина и поседуваат соодветни лиценци како експерт а ОВЖС, експерт за СОЖС, управител со отпад итн.

Експертите имаат искуство изработка на голем спектар на документи за животна средина, вклучувајќи ЛЕАПи на многу општини.

*"Размислувај глобално,
делувај локално"*

За потребите на ЛЕАП на општина Крива Паланка, консултантскиот тим ќе соработува со Локалниот координатор и Локалниот комитет, со цел да се идентификуваат проблемите и утврдат потребите во насока на унапредување на животната средина.



www.gconsult.mk



<https://www.facebook.com/profile.php?id=100063745307930>



<https://www.linkedin.com/company/g-consult-ltd-skopje/>

ИДЕНТИФИКАЦИЈА НА ЗАСЕГНАТИ СТРАНИ (ЦЕЛНИ ГРУПИ)

1. Локална и јавна администрација

- Локални институции,
- Здравствени установи,
- Образовни институции,
- Центри за социјална работа,
- Месни заедници,
- Јавни претпријатија и др.

2. Бизнис заедница

- Микро, мали и средни претпријатија.

3. Медиуми

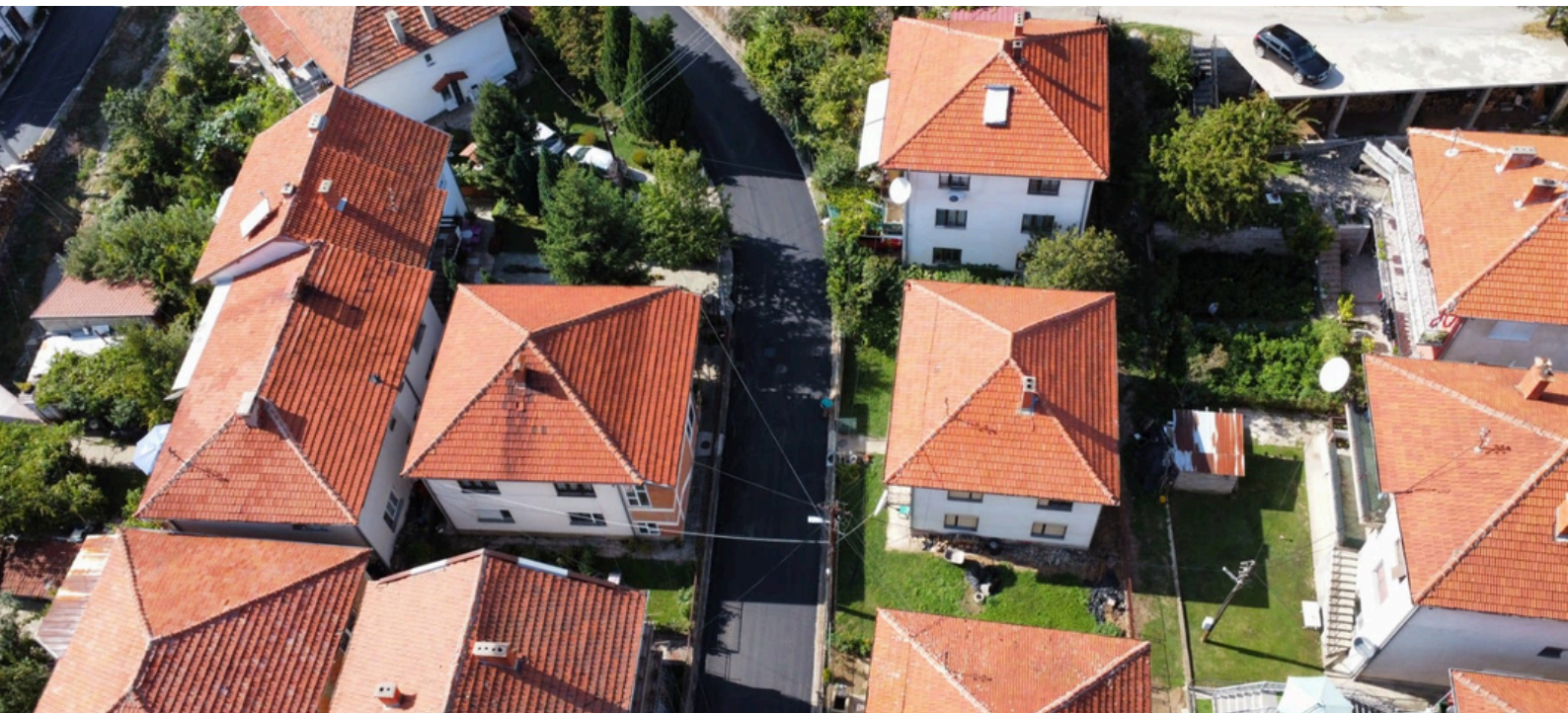
- Локални радио станици,
- Локални ТВ станици,
- Весници,
- Интернет страници и др.

4. Поширока јавност

- Млади луѓе,
- Луѓе во средни години,
- Пензионери,
- Маргинализирани групи,
- Граѓански организации и др.

Одговорни за вклучување на јавноста во процесот на подготвување и изработка на ЛЕАП ќе бидат:

- Членовите на Локалниот комитет,
- Локалниот координатор,
- Лицето за односи со јавноста.





ЈАВНА АНКЕТА

Анкетата ќе биде поставена на Интернет страницата на општината (www.krivapalanka.gov.mk) во нејзината електронска верзија, како би можеле сите заинтересирани граѓани да одговорат на истата по електронски пат. Дополнително ќе биде споделувана на социјалните мрежи. Постери со QR код кој води до јавната анкета, ќе бидат поставени пред месни заедници и фреквентни места во општината.

МЕДИУМИ

Локалните и националните медиуми (ТВ, радио станици, весници, Интернет страници, социјални мрежи...) ќе добиваат материјали за активностите што треба да се реализираат, односно се реализирани во процесот на изработка на ЛЕАП. Во материјалите за медиуми ќе бидат вклучени соопштенија за медиуми, анализи, значајни наоди итн

ИНФОРМАТИВНИ СОСТАНОЦИ

На почеток на изработка на ЛЕАП како и во текот на изработката, ќе бидат одржувани информативни состаноци со засегнатите страни за да се даде преглед за динамиката на спроведување на активностите од изработката на ЛЕАП-от и да се најават чекорите кои се планира да бидат преземени.

ДИГИТАЛНА КАМПАЊА

Во насока на подигање на јавната свест и информирање на пошироката јавност ќе бидат изработени дигитални објави на социјалните мрежи со информации за ЛЕАП на општина Крива Паланка.

СКЕНИРАЈ ГО
QR КОДОТ
ЗА ПРИСТАП ДО
АНКЕТАТА
ЗА ЛЕАП НА
ОПШТИНА КРИВА
ПАЛАНКА



www.krivapalanka.gov.mk



ostojanovski@krivapalanka.gov.mk



<https://www.facebook.com/profile.php?id=100087013084973>

